

simplicity

Índice

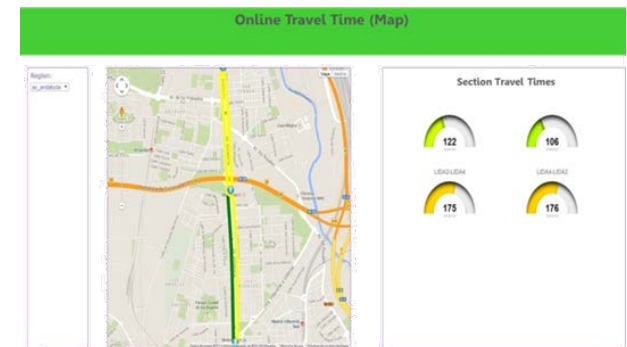
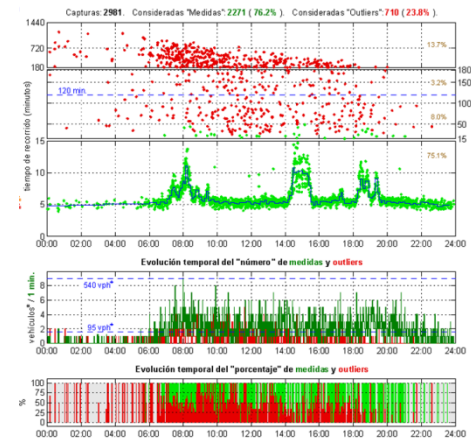
- Presentación de la entidad
- Presentación de la idea de proyecto
- Concepto
- Objetivos
- Metodología
- Resultados esperados
- Convocatoria a la que se puede dirigir
- Consorcio existente, liderazgo y perfiles buscados

Presentación de la Entidad



- Spin-off de la Universidad Politécnica de Madrid
- 15 años de experiencia en procesado de información
- Soluciones innovadoras no existentes en el mercado

- Sistemas de transporte inteligente:
bigin Traffic
- Sistemas de acceso a información:
bigin Processing
- Ciudades inteligentes:
SCAN

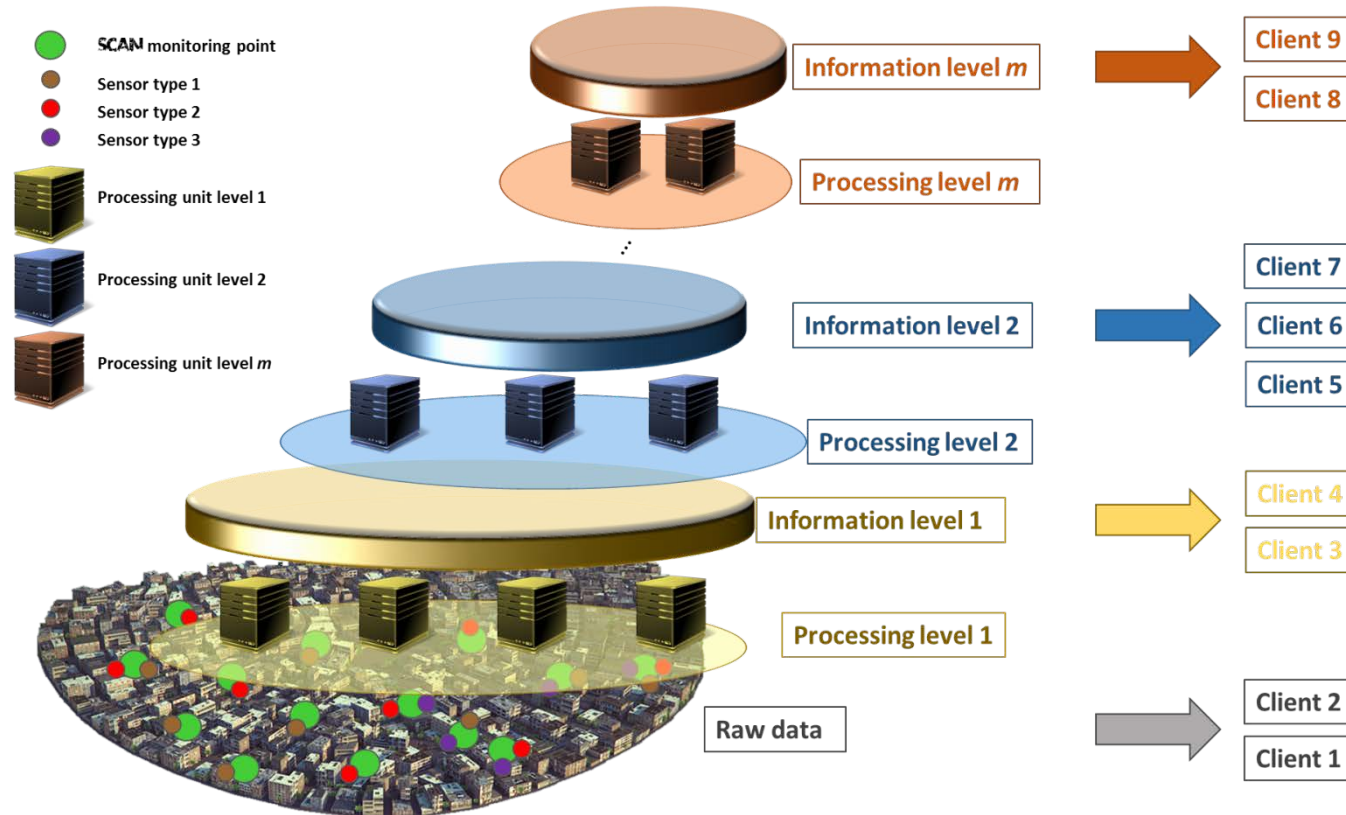


Idea de Proyecto

SCAN (“Smart City Area Network”)

Desplegar una infraestructura privada de Ciudad Inteligente compuesta por puntos de monitorización extensibles, que proveerán fuentes de datos flexibles y masivas en espacio y tiempo y, por encima de ellas, una plataforma de generación de información incremental, compatible con estándares de open-data

Concepto



- Puntos de acceso SCAN común independiente del sensor o fuente información
- Procesado distribuido, distintos niveles de procesamiento, distinta información “inteligente”, según la necesidad
- Selección del nivel en el que consumir información: distintas necesidades

Objetivos

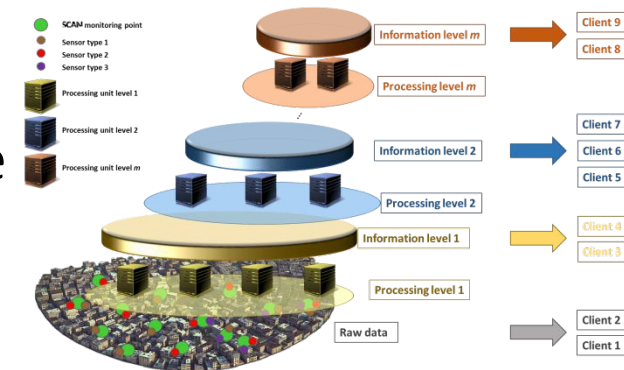
- Crear las condiciones requeridas para el **crecimiento continuo** del mercado de la **información inteligente** de las ciudades,
 - ✓ Con respeto escrupuloso de la **privacidad** y la **propiedad de la información**,
 - ✓ Que genere **beneficios** para las empresas que participen **en cada nivel de la cadena** (infraestructuras, recogida y distribución de datos, procesado de la información y aplicaciones finales),
 - ✓ Y **sin necesidad de inversión pública**.
 - ✓ Por supuesto, siendo **compatible e integrable** con las infraestructuras de **Ciudades Inteligentes ya existentes**.

Metodología

- Tecnología middleware creada por **simplicity**:

- i. dota a los sensores con capacidades plug-and-play,
- ii. estandariza toda la información manejada en el sistema,
- iii. transporta la información donde se requiera utilizando un sistema de direccionamiento innovador bidireccional
- iv. procesa esta información de forma distribuida,

permitiendo el crecimiento de aplicaciones sobre un sistema de monitorización común.



Resultados Esperados

- Progresivo despliegue de la infraestructura en distintas ciudades
- Inicialmente con foco en 2 ó 3 soluciones: ITS, medioambiente, open data al ciudadano...

Convocatorias

- Convocatoria a la que se puede dirigir la idea:
 - H2020 SME Instrument (presentado en dic 2015)
 - Proyectos europeos H2020: proyectos FARO
 - CDTI: Era-Net – Cofund Smart Cities and Communities
 - Convocatorias nacionales específicas de Ciudades Inteligentes

Consorcio

- Idea de Consorcio:
 - Ciudad/es piloto
 - Fabricante/s HW:
 - i. sensores,
 - ii. punto de acceso SCAN
 - Integradores de soluciones, aplicaciones verticales
 - **simplicity**

Gracias por su atención

simplicity

www.simpli-city.es